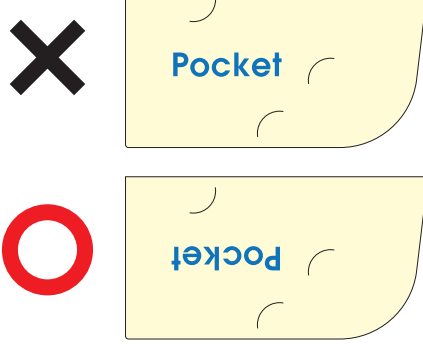
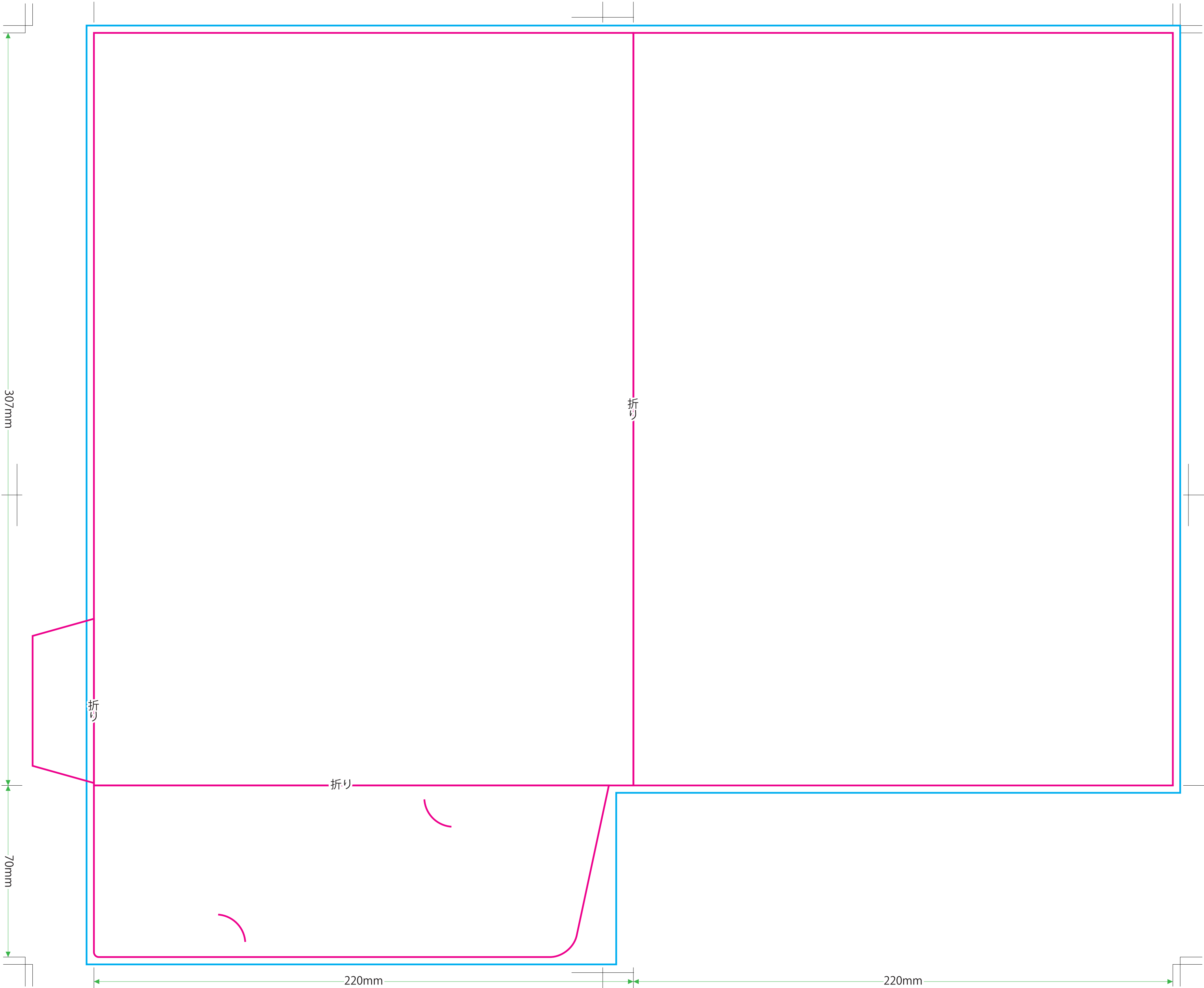
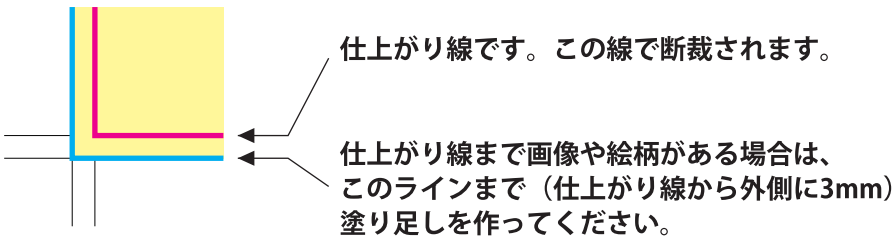


A4片側ポケットフォルダー／KP4N 【表面】

仕上がりサイズ W220mm×H307mm

データ作成
について

- ご入稿の前にご確認ください。
- 1. フォントはすべてアウトライン化してください。
 - 2. ドキュメントのカラーモードはCMYKにしてください。
 - 3. 画像などをリンクで配置する場合は、aiデータと一緒に画像のデータも添付してください。
（画像の解像度は原寸で300dpi～350dpiが適切です。）
 - 4. トンボは移動・削除しないでください。
 - 5. 仕上がり線まで画像や絵柄がある場合は、塗り足しを作ってください。



ポケット部分は内側に折り込む面となっておりますので、仕上がり後の天地が逆になります。
ポケット部分に文字や絵柄を配置する場合は、データ上の天地と逆の方向で作成をお願いいたします。